

関電ガス スタート！キャンペーン応募概要

祝  **関電ガス スタート！** キャンペーン
ガス自由化
キャンペーン期間 2017年4月1日(土)～6月30日(金)

抽選で **合計 1,000** 名さまに **3万円分相当の** カタログギフトなどを **プレゼント!**

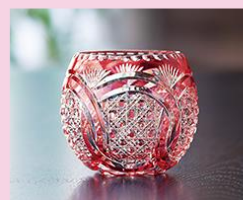
賞品1 選べる【グルメ】ギフト※1

50名さま



賞品2 選べる【モノ】ギフト※2

50名さま



賞品3 選べる【体験】ギフト※3

50名さま



賞品4 VJA ギフトカード 3千円分※4

850名さま



※写真はイメージです。賞品の色やデザイン、仕様は変更になる場合がございます。

◆ 抽選対象

期間中に関西ガス「なっくプラン for 中央電力」または、関西ガス「なっくプラン」にお申込みいただき、供給開始日から1年間以上、ご契約を継続していただけるお客さまが対象となります。
(関西ガス「なっくプラン for 中央電力」または、関西ガス「なっくプラン」にお申込みいただいた時点で自動的にキャンペーンへの応募となります。関西ガス「なっくプランM」 関西ガス「なっくプランL」は対象外です。)

◆ キャンペーン期限

2017年4月1日（土）～6月30日（金）

◆ 抽選方法

7月上旬にキャンペーン事務局にて厳正な抽選の上決定します。
なお、賞品は、お選びいただくことができませんので、あらかじめご了承ください。

◆ 当選発表

当選の発表は、賞品の発送をもって発表にかえさせていただきます。なお、抽選結果に関するお問い合わせにはお答えできません。

◆ その他

景品表示法の定めにより、本キャンペーンに当選された方は、関西電力が同時期に実施する他のキャンペーンに当選できない場合がありますのであらかじめご了承ください。

◆ 本キャンペーンに関するお問い合わせ先

関西ガスお問い合わせダイヤル／フリーコール：0800-777-5800

[ご家庭のお客さま]

9：00～20：00（平日のみ）

[事業者さま]

9：00～17：00（平日のみ）

◆ 賞品注意事項

※1選べる【グルメ】ギフト

- ・ お客さまへカタログをお届けします。
カタログからご希望商品をお選びいただき、専用ハガキもしくはインターネットにてお申込みください。
- ・ 掲載商品は予告なく変更になる場合がございます。
- ・ 掲載写真はイメージです。
- ・ 生鮮食品の発送は、原則として産地より直接お届けいたしますが、一部の商品は産地と別の場所にて一括集荷し発送いたしますので、産地と出荷場所が異なる場合がございます。
- ・ 生鮮、冷凍、冷蔵および日持ちの短い商品などは、一部離島などへのお届けは承ることができない場合がございます。

※2選べる【モノ】ギフト

- ・ お客さまへカタログをお届けします。
カタログからご希望商品をお選びいただき、専用ハガキもしくはインターネットにてお申込みください。
- ・ 掲載商品は予告なく変更になる場合がございます。
- ・ 一部離島などへのお届けは承ることができない場合がございます。

※3選べる【体験】ギフト

- ・ お客さまへチケットとカタログをお届けします。
カタログから「体験」をお選びいただき、予約専用サイトにアクセスし予約を行ってください。
または、カタログに同梱の「体験予約ハガキ」での予約も可能です。
(予約方法が異なる、または予約不要な商品もございます。)
- ・ 体験いただける人数はコースにより異なります。カタログにてご確認ください。
- ・ カタログの有効期限は発送日から6ヶ月間となります。有効期限の延長はできません。
- ・ 掲載商品は予告なく変更になる場合がございます。
- ・ 体験施設はメンテナンス等によりご利用いただけない場合がございます。

※4VJAギフトカード

- ・ つり銭のお返しはできません。額面以上にてご利用ください。
- ・ ご利用にあたっての有効期限はありません。
- ・ 現金・新券・他の券種・金種との引き換えはできません。
- ・ ご利用可能店舗はVJAギフトカードサイトにてご確認ください。

はぴeポイント1,000ポイント プレゼントについて

◆ 実施期間

2017年4月1日（土）から6月30日（金）まで

◆ 対象

以下の（１）、（２）すべての条件に該当する方

- （１）2017年6月30日（金）までに、関西電力のご家庭のお客さま向けガス料金メニュー「関西電力ガス「なっくプラン for 中央電力」または、関西電力ガス「なっくプラン」にお申込みいただき、供給開始から1年間以上、ご契約を継続していただける方
- （２）2017年11月30日（木）までに、「はぴeみる電」にログインいただき、かつ、「はぴeポイントクラブ」にご加入いただいた方

◆ プレゼント時期

上記（１）、（２）条件を満たした「はぴeポイントクラブ」の会員が、「はぴeみる電」にログインしていただくと、自動的に1,000ポイントを付与いたします。

◆ 注意事項

- ・ 関西電力ガス「なっくプランM」、関西電力ガス「なっくプランL」は対象外です。
- ・ ポイントのプレゼントは、新規ご契約者につき1回限りとさせていただきます。
- ・ 権利の譲渡、換金等には応じません。
- ・ 関西電力がポイントを付与した時点で、関西電力とのガス供給契約を締結していない場合は、ポイントプレゼントの対象外となります。
- ・ 景品表示法の定めにより、本キャンペーンにより、ポイントを付与された方は、関西電力が同時期に実施する他のキャンペーンの対象外となる場合がありますので、あらかじめご了承ください。
- ・ 本キャンペーンの内容は、予告なく変更する場合がありますので、あらかじめご了承ください。
- ・ 「はぴeみる電」にログインするために必要な会員ID・初期パスワードのお知らせにつきましては、初回のご請求金額確定に合わせて関西電力から郵送させていただきます。